

HenryGlass[®]

APERTURE CONTEMPORANEE

COMPANY PROFILE_2024

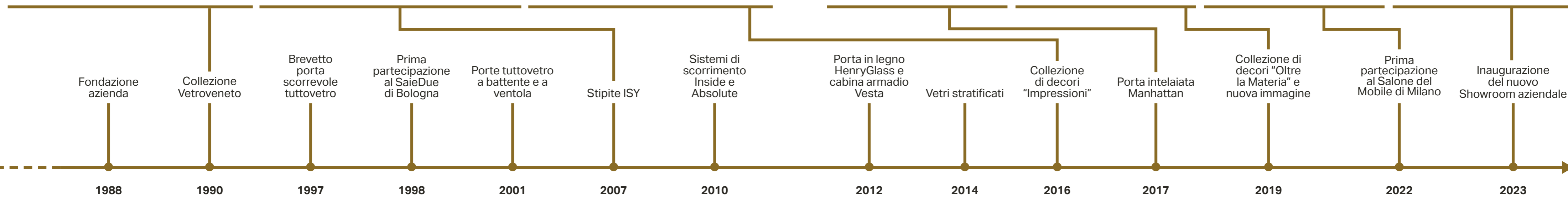


HenryGlass è un'azienda italiana che affonda le sue radici in un territorio ricco di tradizione e cultura situato tra Venezia, storica patria del vetro e l'entroterra delle ville palladiane.

È a Mansuè, in provincia di Treviso, che si compie l'intero ciclo vitale di ogni porta, parete divisoria, vetrata e boiserie.

Qui, l'arte del vetro assume di volta in volta forme classiche o contemporanee, per adattarsi a qualsiasi architettura e incontrare il gusto degli amanti del bello e degli appassionati di arte e design. Il risultato è un prodotto tailor-made, perfetta sintesi di capacità produttive e artigianalità, di tecnica ed estetica.

La produzione interna assicura qualità assoluta: ogni porta è eseguita passo dopo passo, dalla fase di progettazione alla consegna, lungo tutto il processo di lavorazione.





:vision

Sogniamo che possa esserci una porta aperta per ogni persona.

Una **porta fatta su misura per chi la cerca**, che soddisfi gusti, personalità, esigenze e funzionalità. Una porta firmata non solo da HenryGlass, ma anche dallo stesso Cliente perché parte attiva nella progettazione del proprio prodotto.

Desideriamo progettare sistemi di apertura che servano per connettere gli ambienti, ma anche le persone fra loro.

È un'**apertura concettuale prima che spaziale**.



:mission

Gli obiettivi prefissati ci porteranno, nel prossimo futuro, a **consolidare il mercato italiano** e ad esplorare quello estero.

Le aree già raggiunte come Francia, Svizzera, Germania, UK, Russia, USA e India saranno sempre più potenziate con l'intento di **aprire e conquistare capillarmente nuovi mercati**.

Il percorso che stiamo strutturando vuole incrociarsi sempre di più con gli **approcci progettuali** legati agli **studi di architettura** e al settore del **contract** realizzando soluzioni tecniche ed estetiche di **alta gamma** che soddisfino al meglio le esigenze ricercate e raffinate di una clientela sempre più esigente.

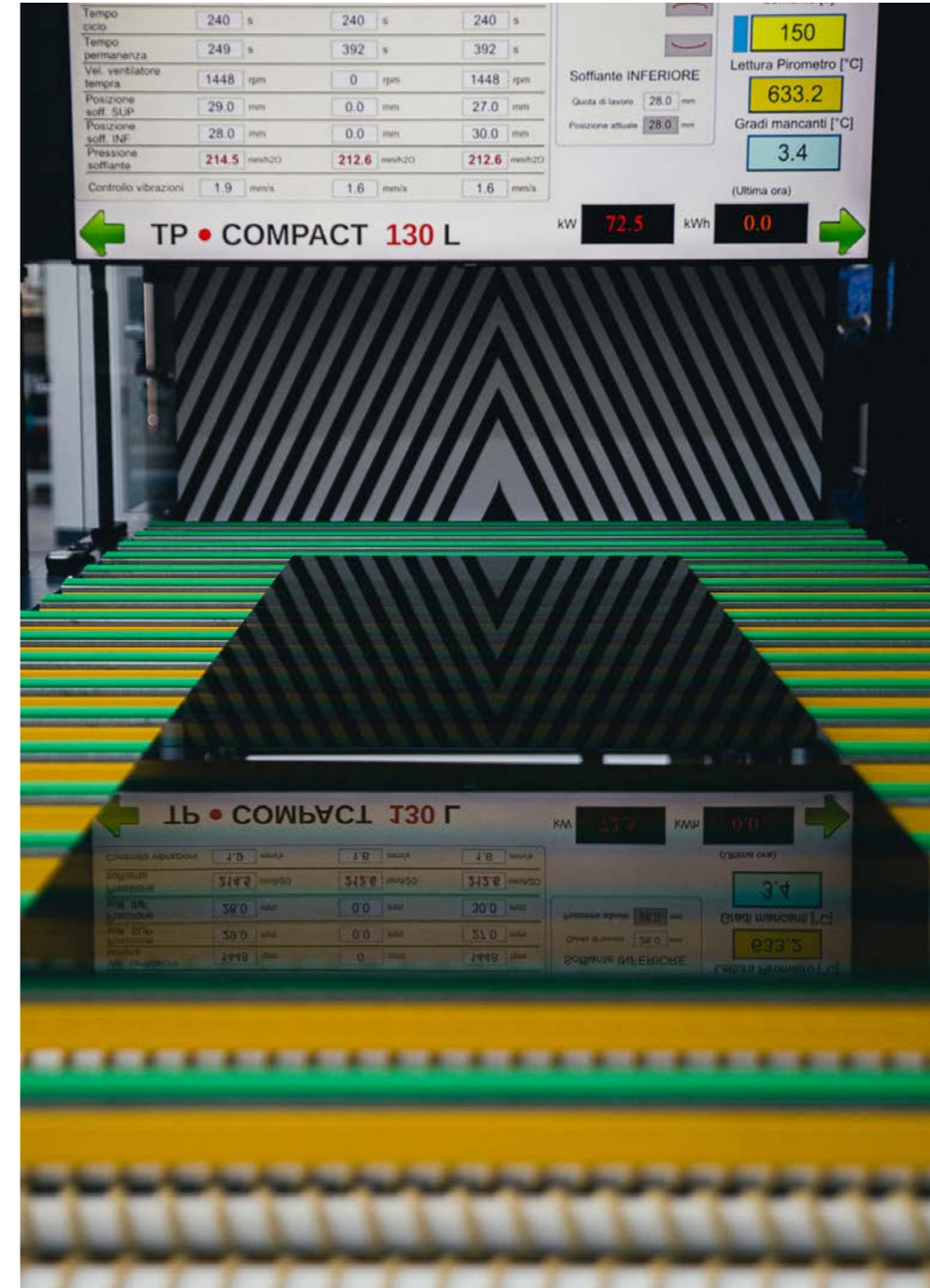
:arte e cultura

L'arte e la cultura del vetro sono la pietra miliare su cui HenryGlass fonda la propria identità e su cui costruisce il proprio futuro rendendo contemporane le antiche lavorazioni artigianali.



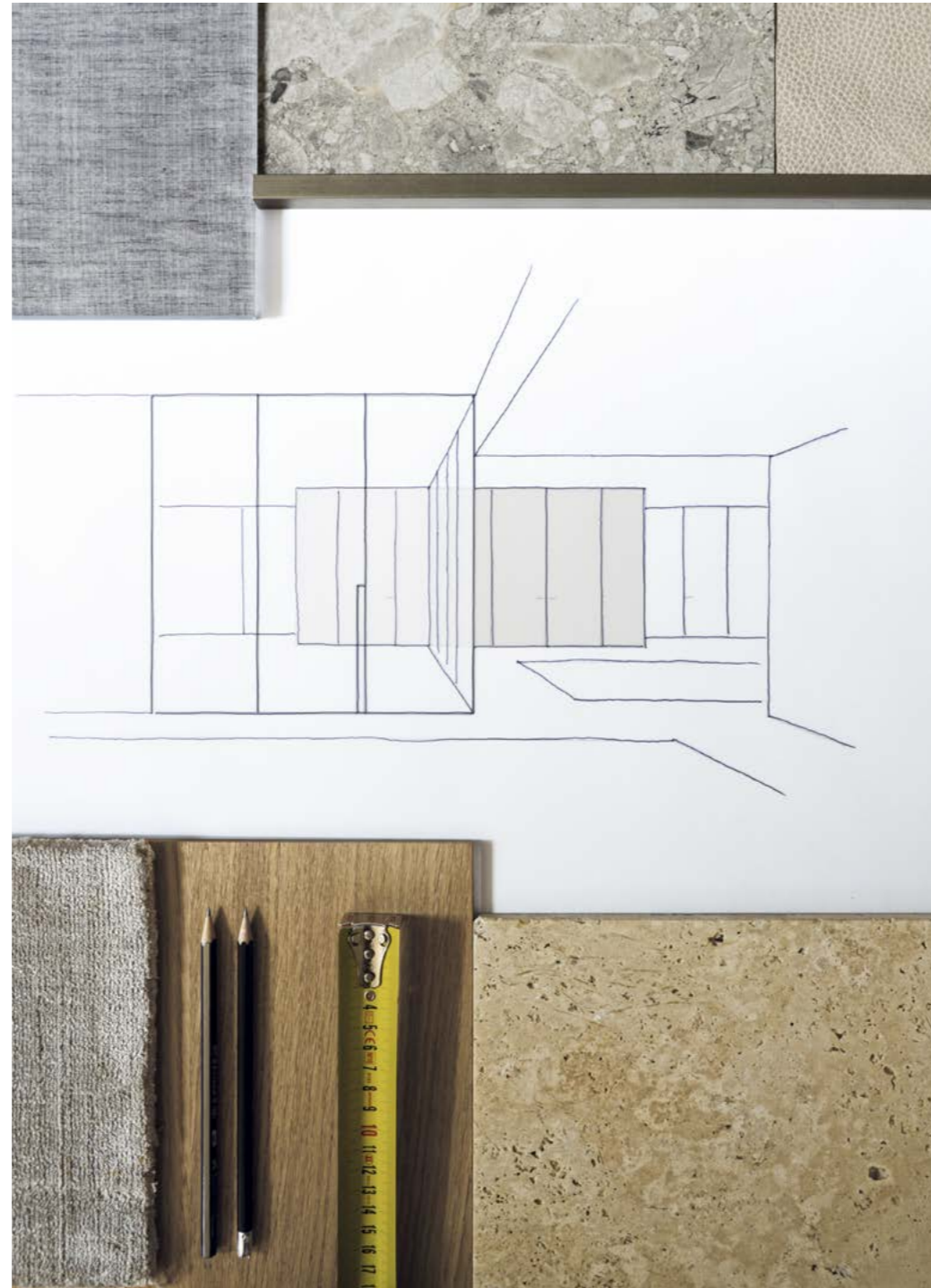
:innovazione tecnologica

L'innovazione tecnologica è un tassello imprescindibile per l'azienda perché solo grazie ai continui investimenti è possibile trasformare il sapere artigianale in know-how industriale all'avanguardia.



:flessibilità e personalizzazione

La **flessibilità** e la **personalizzazione** del prodotto costituiscono insieme un altro valore cardine per HenryGlass che si pone l'obiettivo di essere sempre in linea con il mercato e con le esigenze del Cliente.



:eco-compatibilità

L'**eco-compatibilità** è un fattore a cui teniamo molto ed è per questo che utilizziamo materiali riciclabili, produciamo con un regime chiuso del ciclo dell'acqua e siamo quasi completamente autonomi dal punto di vista energetico.

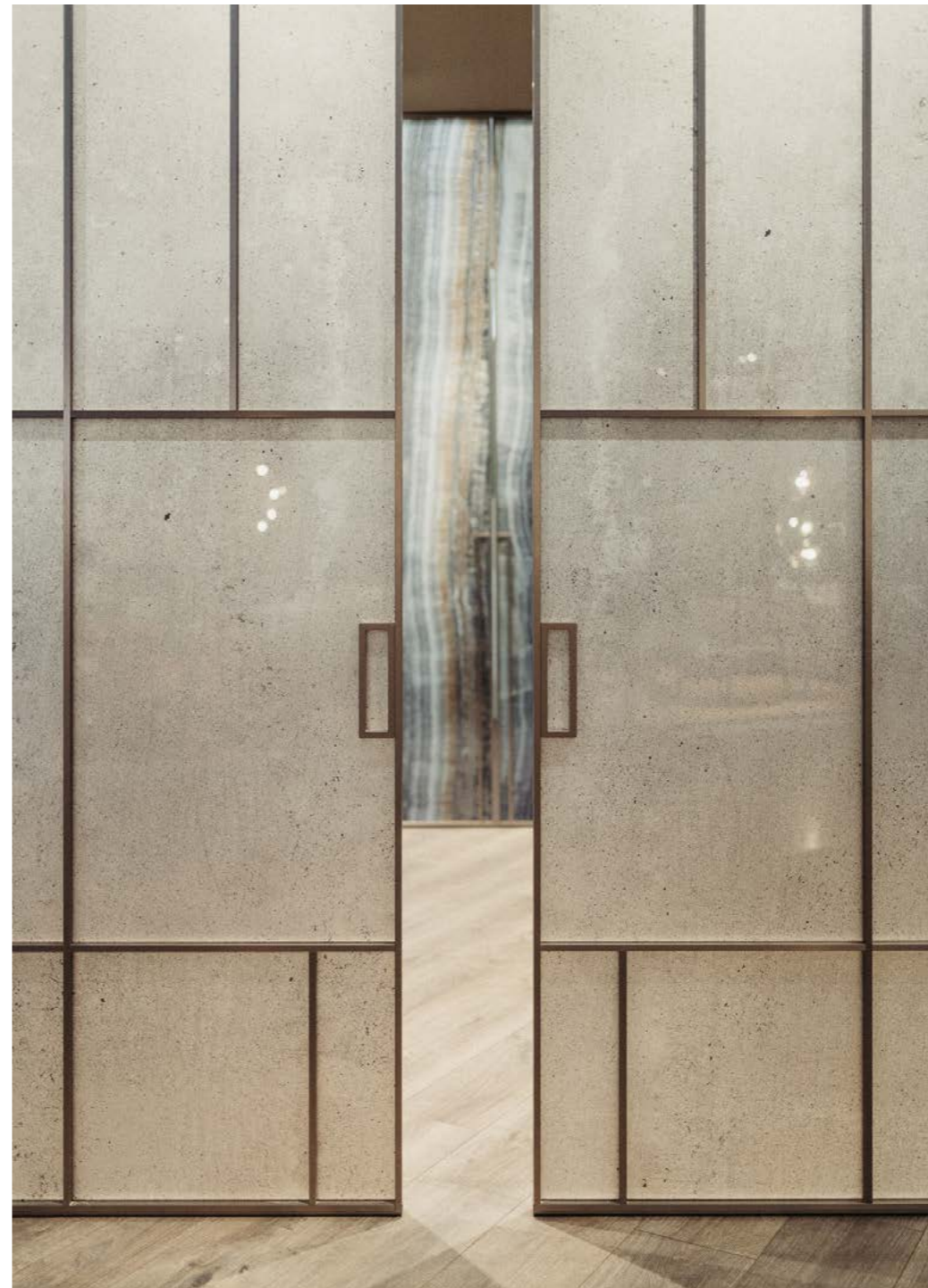


:le persone al centro

HenryGlass mette le Persone al centro, collaboratori e Clienti. Questo fa sì che la **qualità del servizio sia in ogni momento altissima**: dal primo contatto fino all'assistenza post vendita.

Un ufficio tecnico competente nel **supporto alla progettazione e risoluzione di problemi** riguardanti la fattibilità dei vari sistemi.

I rivenditori HenryGlass sono costantemente affiancati da una **fitta rete di collaboratori**, interni ed esterni, e sono sempre i benvenuti in azienda per mantenersi aggiornati attraverso giornate di **formazione** organizzate e cucite su misura per loro esigenze.



:tailor made

La possibilità di decorazione del vetro è parte integrante dell'offerta HenryGlass. Le diverse tecniche decorative offrono la possibilità di **personalizzare in maniera creativa** il proprio ambiente attraverso l'ampia gamma di grafiche e di soluzioni decorative proposte dall'azienda. Nulla vieta, però, che il Cliente possa proporre un **decoro o un logo personale**, firmando in prima persona il proprio prodotto.

I diversi effetti cromatici suggeriti per i decori trovano **corrispondenza con le finiture degli accessori** che completano i sistemi di apertura HenryGlass. In questo modo i progetti che si andranno a realizzare saranno sempre **coerenti in ogni dettaglio**.

La personalizzazione è garantita anche nelle dimensioni. Per HenryGlass non esistono larghezze o altezze standard: **ogni porta è diversa dall'altra** ed è **fatta su misura del Cliente**.

:progettazione e qualità

I sistemi di apertura HenryGlass sono oggetto di una continua **ricerca tecnologica e stilistica** che si pone l'obiettivo di introdurre progetti funzionali ed estetici innovativi.

I sistemi tecnici esclusivi, la realizzazione su misura, i vari accessori dal design inedito, l'ideazione di finiture e decorazioni uniche nel loro genere rendono ogni porta HenryGlass un **progetto ad hoc** in grado di inserirsi armoniosamente in ogni ambiente.

Caratteristica comune a tutte le proposte è la **qualità del vetro**, che assicura affidabilità e durata nel tempo. Tutti i vetri HenryGlass, anche quelli stratificati, subiscono infatti il processo di tempera per garantire **sicurezza e resistenza maggiore** rispetto a un vetro normale.



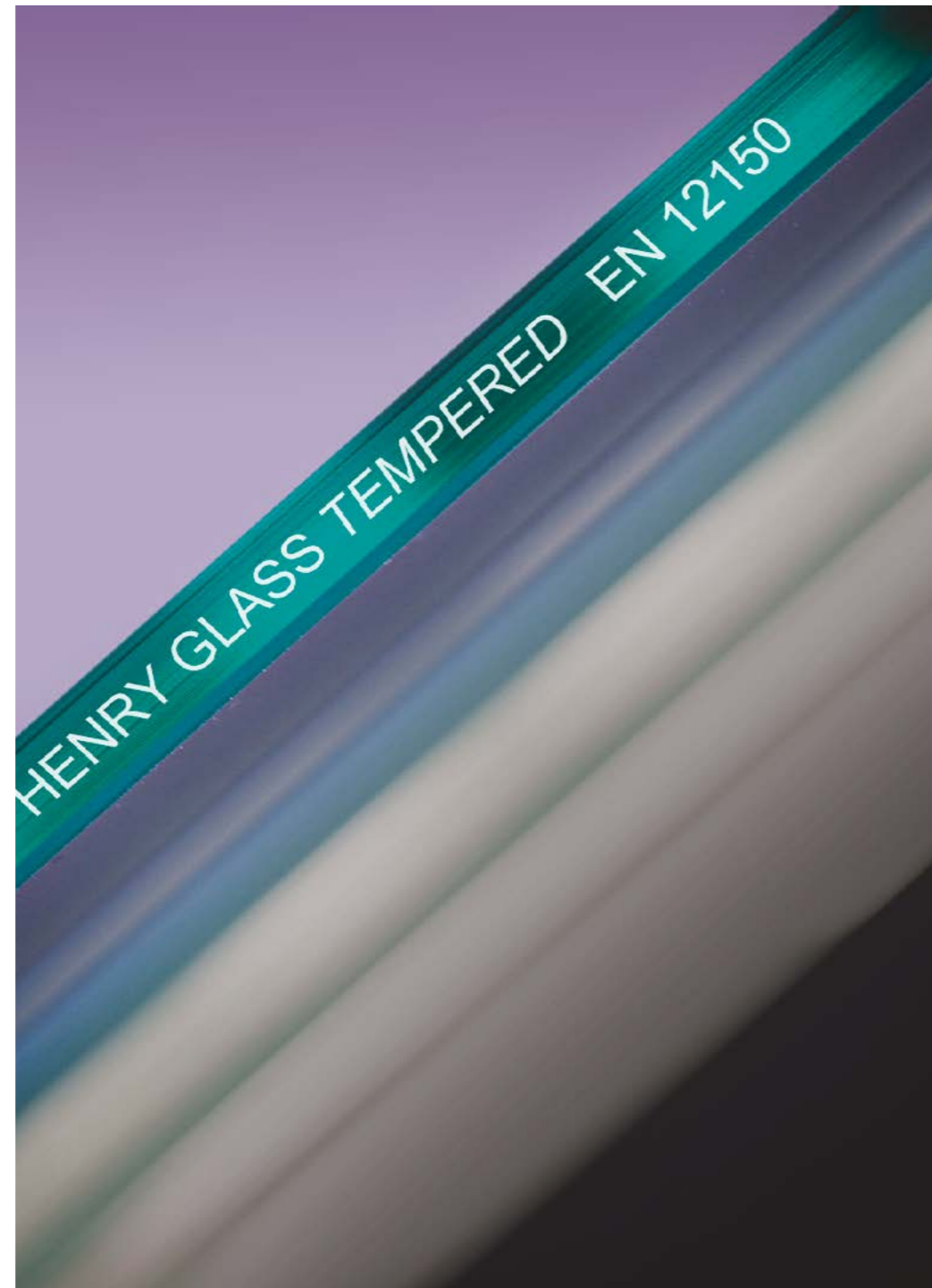
:processi industriali customizzati

Un prodotto tailor made deve essere affiancato da processi produttivi altamente customizzati. Per questo motivo HenryGlass si è dotata di **macchinari progettati appositamente per le sue esigenze** e di un sistema gestionale su misura in grado di rispondere alle particolari complessità del processo produttivo.

Ne sono un esempio i centri di lavoro tecnologicamente all'avanguardia, la linea di stratifica, il processo di tempera interno all'azienda, i processi di realizzazione delle decorazioni sempre esclusive.

:sicurezza e certificazioni

Tutti i vetri HenryGlass sono certificati secondo le norme **UNI EN 12150** per quanto riguarda la tempera e **UNI EN 14449** per quanto riguarda la stratifica. Prove di crash test ed altri test di sicurezza interni realizzati periodicamente attestano la **sicurezza dei prodotti HenryGlass** e la bontà dei processi con cui vengono realizzati.

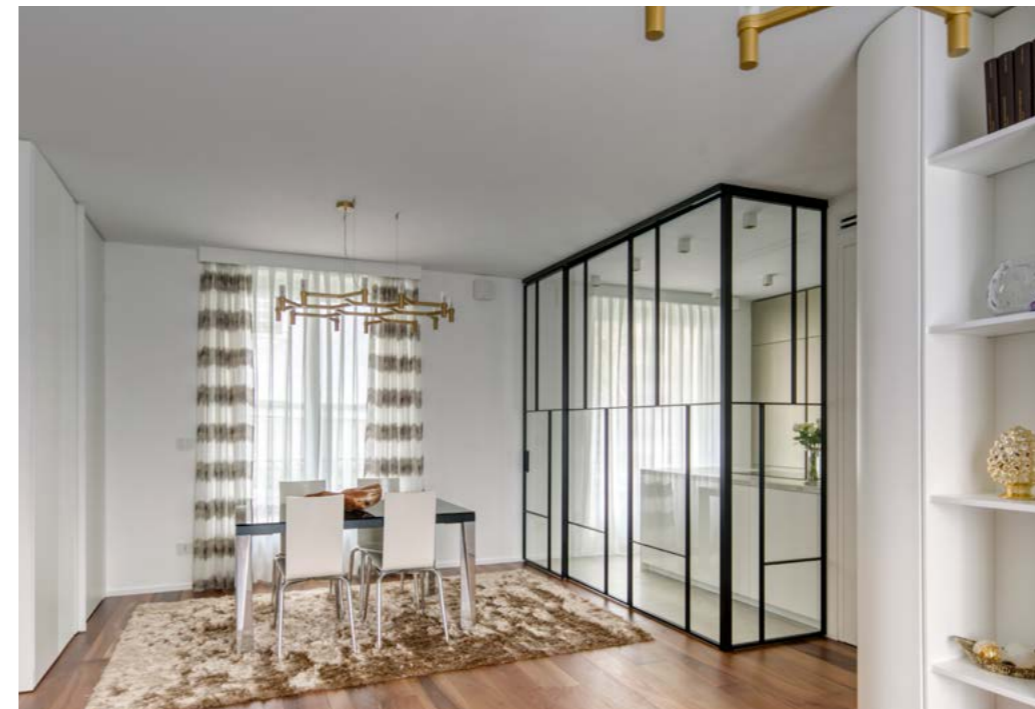


:design HenryGlass

La continua **ricerca e sperimentazione** di HenryGlass hanno reso possibile la progettazione di **sistemi ricercati ed esclusivi**, in alcuni casi anche **brevettati**.

Le soluzioni ideate da HenryGlass hanno permesso di risolvere problematiche tecniche senza trascurare gli aspetti estetici. Ne sono un esempio le esclusive collezioni di **stipiti** e il **sistema di scorrimento Inside e la porta a bilico** che soddisfano ampiamente tutte le più attuali richieste progettuali. Anche la **cerniera a tutt'altezza** rientra tra le soluzioni esclusive HenryGlass garantendo l'apertura fino a 180° della porta battente in vetro e un design elegante e raffinato.

**:case
studies**



:case study_1

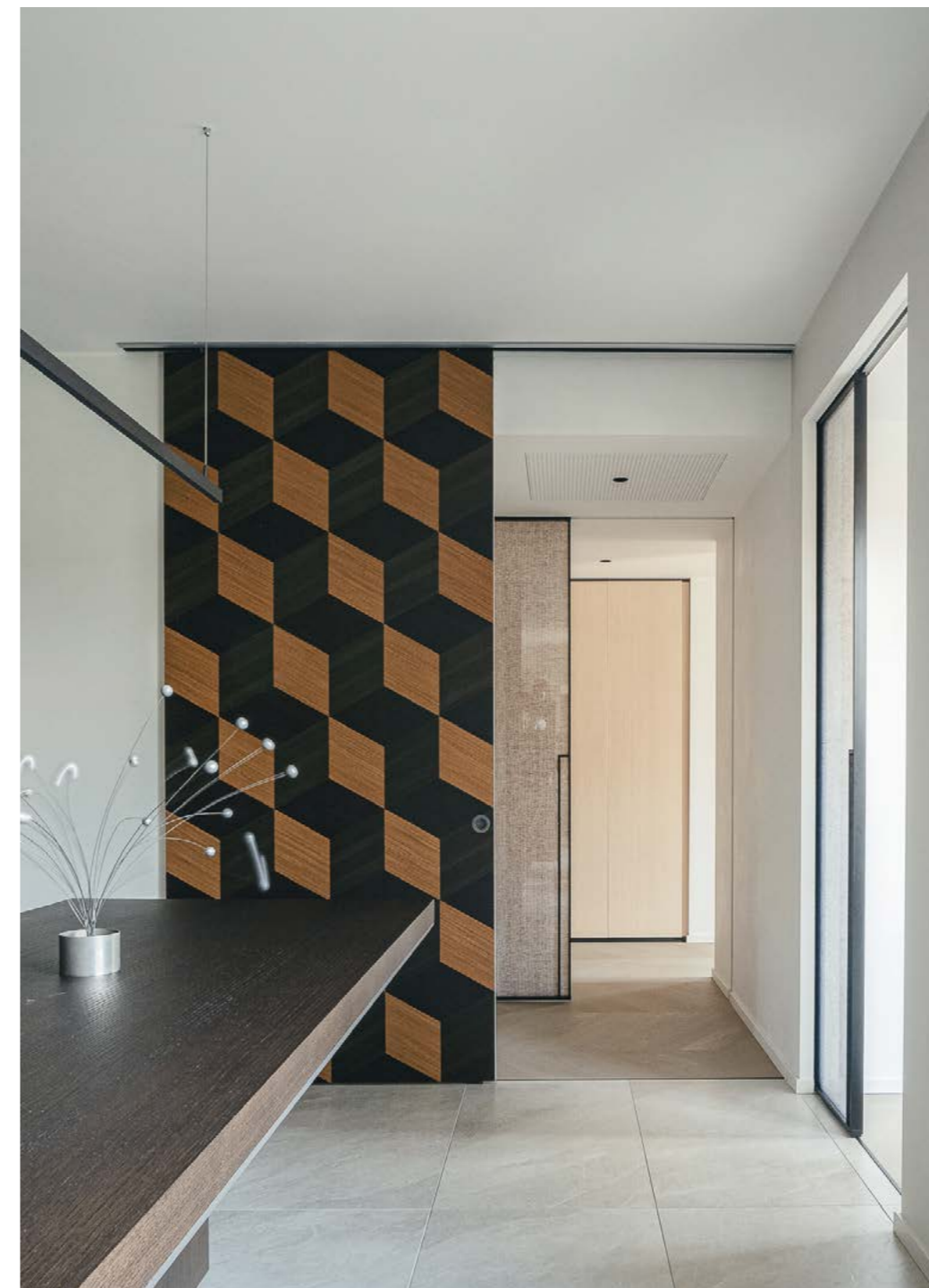
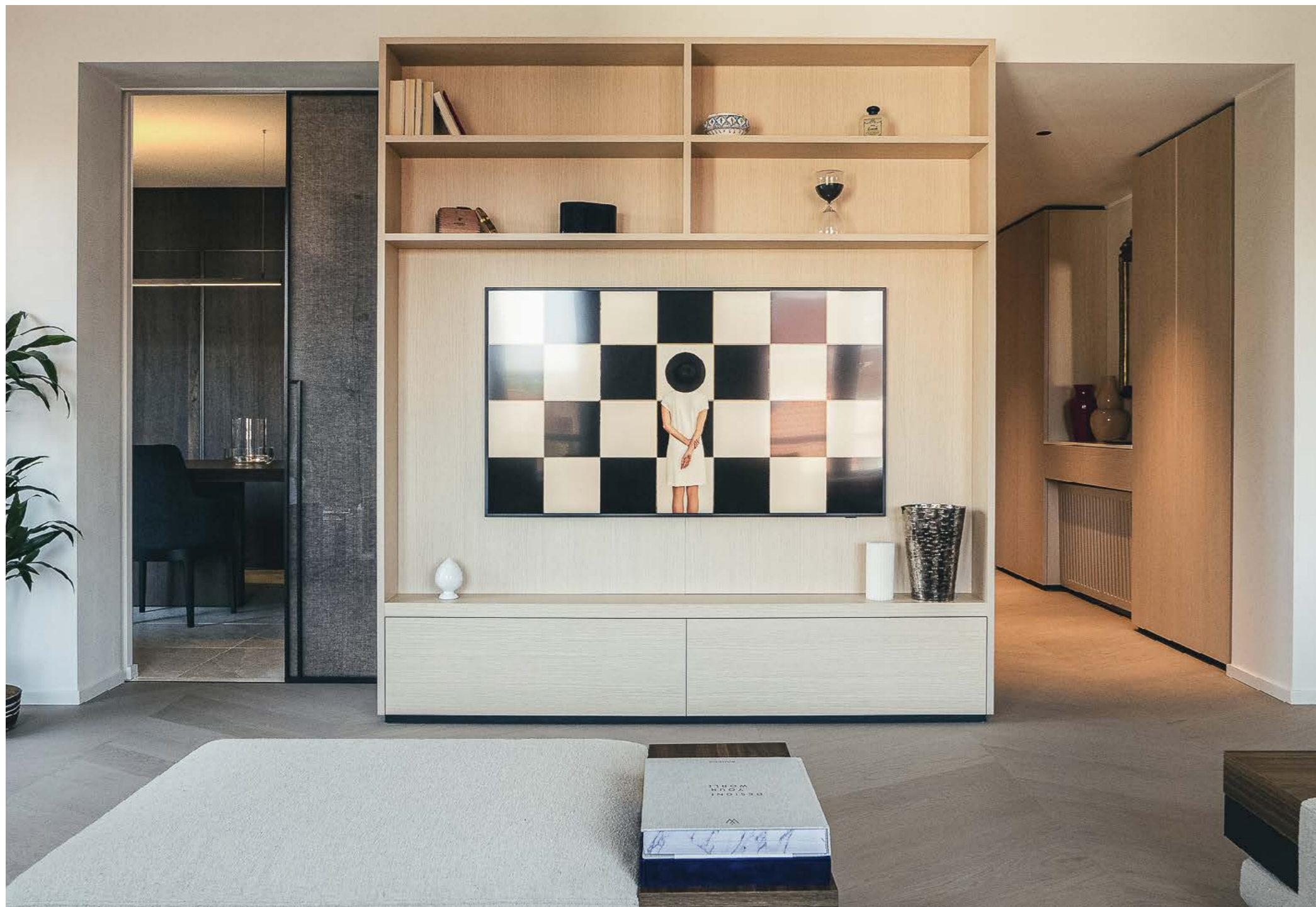
Torino – Italia
Abitazione privata
Rivenditore: Graziano Serramenti Torino
Sistema scorrevoli linea Manhattan

La linea di porte scorrevoli Manhattan installate ad angolo, ispirandosi allo stile inglese, propone una struttura leggera e dalle forme molto rigorose creando un gioco prospettico dal grande impatto visivo.

Un sistema di design in grado di arredare con carattere qualsiasi ambiente sia a casa che in ufficio.

I vetri delle ante si possono personalizzare sulla base delle proprie esigenze abitative e di gusto scegliendo tra un'ampia gamma di colori e finiture. Anche i profili ad "inglesina" possono essere inseriti a disegno per creare la propria soluzione su misura.

All'interno di questo ampio living, il contrasto materico della soluzione scorrevole crea un effetto visivo di grande impatto. Le porte ad angolo, oltre ad essere estremamente funzionali, diventano una sorta di pannello decorativo in grado di arredare lo spazio con classe e stile distintivo: un maxi quadro che incornicia l'ambiente-cucina e lo caratterizza.



:case study_2

MILANO – Italia
Arch. Nicola Gallizia
Abitazione privata
Porte scorrevoli Manhattan

Un ambiente luminoso ed elegante in piena sintonia con il vivere moderno dove ogni elemento e materiale sono scelti con cura.

Le porte scorrevoli esterno muro Manhattan in vetro satinato sono valorizzate dal decoro Lino abbinato alla finitura nera dei profili. Il maniglione Avenue diventa un interessante segno grafico in linea con le geometrie dell'arredo circostante.

La porta Adela scelta per la zona giorno presenta una finitura personalizzata con chiari rimandi ai mobili intarsiati degli anni '30.

Nella zona notte sono state scelte porte rasomuro linea Adela che si integrano con la parete in un gioco di linee sobrio e sofisticato.



:case study_3

Bologna - Italia
PROGETTO: Studio di architettura Ciclostile
Abitazione privata
Porte in vetro linea Manhattan;
porte rasomuro Adela e boiserie laccate

Un appartamento dinamico e dallo stile giovane nel quale le porte in vetro HenryGlass si inseriscono per consentire alla luce di passare libera tra le stanze.

Lo stile industriale delle porte linea Manhattan è ideale per enfatizzare la modernità della zona giorno.

Per la zona notte gli architetti hanno scelto di dare un forte tocco di personalità al corridoio principale dipingendo pareti, soffitti e porte rasomuro linea Adela di un bellissimo blu cobalto.



:case study_4

NEW JERSEY – USA
Architetto: David Bartz
Abitazione privata
Porte scorrevoli nella zona giorno
e vetrata bagno

Il progetto di questo splendido appartamento con vista su New York è stato interamente seguito dall'Arch. David Bartz che ha scelto HenryGlass per la suddivisione degli spazi interni.

Il sistema di porte scorrevoli esterno muro nella zona living appartengono alla linea Manhattan e sono personalizzate con la texturizzazione Lino che crea un interessante effetto vedo-non vedo.

I profili neri risaltano sul vetro creando dei contrasti netti con l'ambiente circostante dai toni più neutri. Le originali geometrie delle maniglie Avenue sono dettagli preziosi in grado di arricchire il prodotto. Per la doccia il divisorio in vetro intelaiato finitura nero, anch'esso Lino, si adatta perfettamente all'intimità di questo spazio.

Le porte scorrevoli esterno muro Manhattan conferiscono un tocco di eleganza e chic anche al corridoio dove risalgono i vetri tinta grafite.



:case study_5

Belluno - Italia
PROGETTO: Architetto Matteo Fontana
Abitazione privata
Porta a battente linea Manhattan

Per la ristrutturazione di un vecchio rustico la scelta progettuale è ricaduta su uno stile moderno senza precludere la presenza degli elementi caratteristici della struttura originaria come travi e pareti in pietra in grado di impreziosire l'ambiente con contrasti di colore dal fascino unico.

La trasparenza della porta a battente HenryGlass linea Manhattan permette degli scorci interessanti sui nuovi ambienti realizzati e sulle nuove soluzioni di arredo.

Il vetro trasparente extralight e i profili in finitura nera creano un bellissimo contrasto tra rustico e moderno e ben si accostano con gli altri elementi caratteristici dell'abitazione.



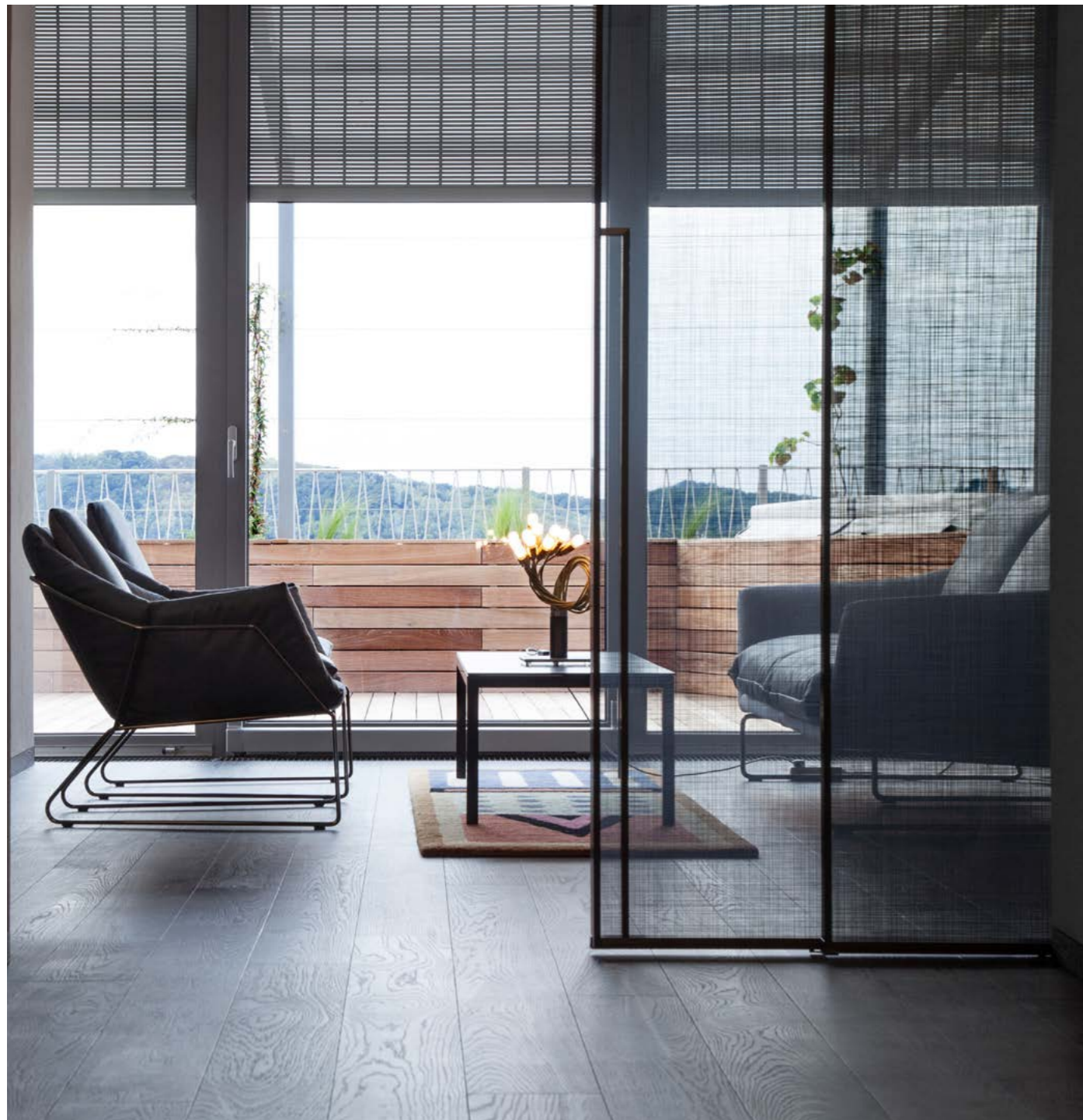
:case study_6

Roma - Italia
PROGETTO: Architetto Silvia Morozzi
Abitazione privata
Porte a battente linea Manhattan

Si tratta di un'interessante ristrutturazione di un appartamento sito in un palazzo Umbertino nel pieno centro di Roma, la cui esigenza principale era quella di rendere contemporaneo lo spazio caratterizzato dagli alti soffitti a botte in mattoni, e di portare la luce naturale nell'ambiente centrale, adibito a cucina/living, privo di finestre.

Le due porte HenryGlass sono diventate delle vere e proprie fonti luminose e contemporaneamente elementi di arredo, dividendo così la zona living dal grande bagno retrostante.

La scelta della linea Manhattan in finitura nera abbinata al vetro satinato extralight corredato da raffinate partizioni in stile inglese, conferisce allo spazio un'eleganza minimal e una pulizia formale dal gusto intramontabile.



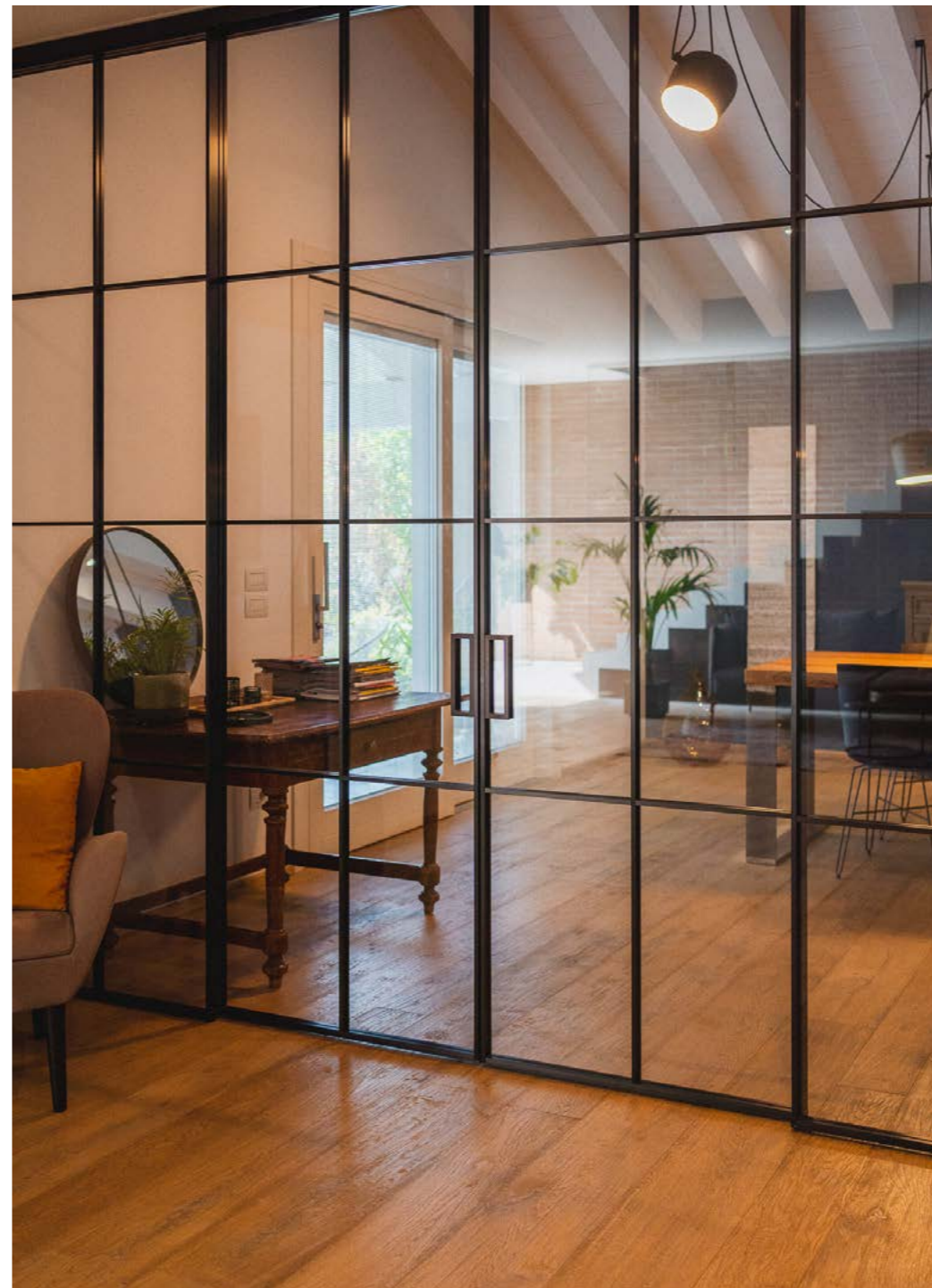
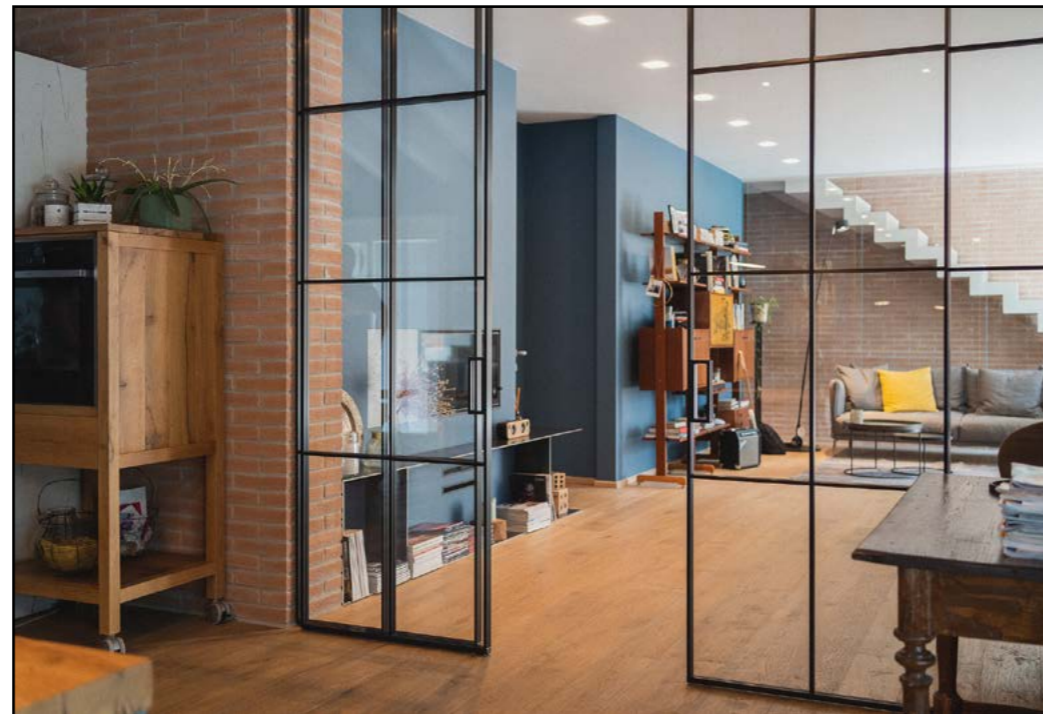
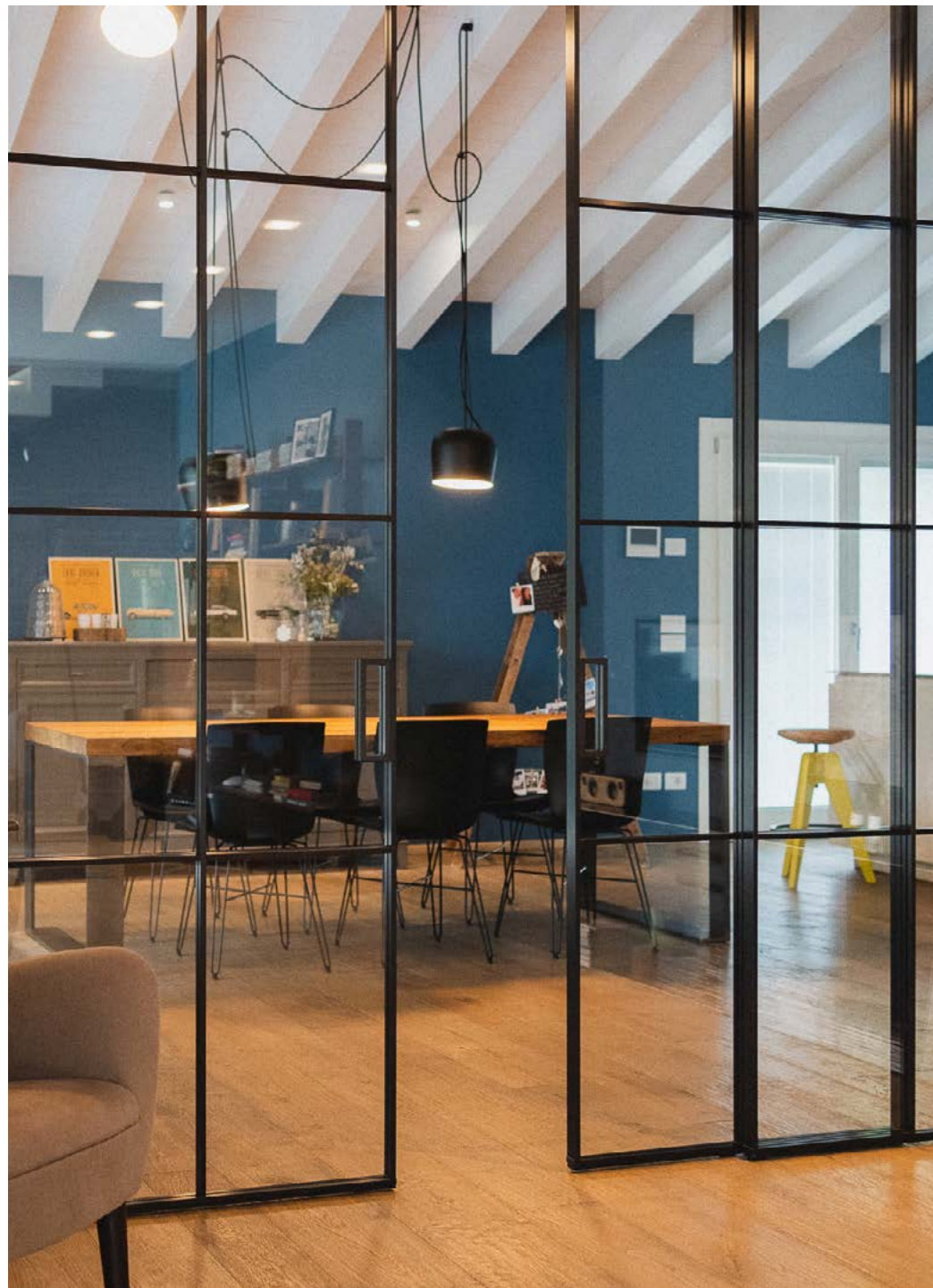
:case study_7

LUBIANA – Slovenia
PROGETTO: Studio di architettura Kreadom
Abitazione privata
con partizioni in vetro scorrevoli

Lo spazio, studiato e arredato in modo raffinato, si distingue per l'utilizzo di pareti divisorie in vetro, soluzione molto interessante per rispondere alle esigenze del vivere la casa oggi.

Il vetro riuscirà sempre a stupire per la sua grande versatilità di utilizzo e per la luminosità che porta negli ambienti.

Per la suddivisione delle aree funzionali lo studio di architettura ha scelto delle grandi porte scorrevoli intelaiate Manhattan con decoro Trame nella tinta ardesia ottenendo uno spazio dal carattere accattivante e contemporaneo.



:case study_8

Treviso - Italia
Abitazione privata
Porte scorrevoli linea Manhattan

L'arredamento industriale è apprezzato grazie alle sue caratteristiche: è moderno, dinamico e dalla forte personalità.

È fatto di pezzi essenziali, spesso di recupero, oggetti vintage e mobili dalle linee pulite con un utilizzo del colore calibrato ma molto presente.

Questa abitazione riflette i tratti salienti di questo stile e le grandi porte scorrevoli Manhattan in vetro trasparente con profili in metallo finitura nera si inseriscono perfettamente nel contesto.



:case study_9

**Jesolo - ITALIA
Resort Bellevue
Arch. Federico Gera, Arch. Francesco Perinotto
Sistema divisorio e porte scorrevoli Manhattan
con finitura personalizzata**

Un progetto di design di alto livello per questo lussuoso hotel immerso in una pineta secolare a ridosso del mare. Le suites si distinguono per l'eleganza degli arredi in legno scuro abbinati ai chiari e rilassanti colori dei tessuti.

Le porte HenryGlass, scorrevoli e a battente, creano la separazione delle sale da bagno inserendosi perfettamente nel contesto. La scelta è ricaduta sul modello Manhattan con profili in finitura nera.

Il vetro trasparente è stato personalizzato creando dei riquadri con effetto satinato in modo da aumentare la privacy senza perdere la prospettiva tra i vari ambienti.

HenryGlass s.r.l.

via Portobuffolè, 46 A/B
31040 Mansuè (TV) Italy
tel. +39 0422 209411
www.henryglass.it
info@henryglass.it

HENRYGLASS.IT